



## Departamento de Tecnoloxía

Curso 2010-11

### ELECTRÓNICA ANALÓXICA

1. Completa o texto escribindo unha palabra en cada oco:

A  é a magnitude eléctrica que mide a oposición dun material ao paso da corrente . A súa unidade de medida é o , que se representa por  $\Omega$ .

Un  electrónico está formado por compoñentes  e eléctricos que traballan unidos e  para realizar unha tarefa.

O bloque de  recolle a información do exterior e a convirte nun sinal .

Un transistor é un exemplo de bloque de .

Un , un  e un  son tres tipos de resistencias variables.

A aplicación máis habitual dos condensadores é en circuitos de .

No control con relé, o circuito da bobina e o de utilización, están separados  polo que poden ser alimentados a  diferentes.

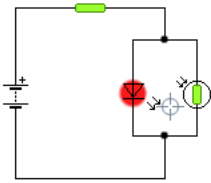
Os semicondutores máis utilizados en dispositivos electrónicos son o  e o .

Un diodo non é máis que unha unión . Cando conectamos a zona p ao polo  dunha pila, estamos polarizando  e a barreira aumenta. Nesta situación, a unión compórtase como un material .

Cando un diodo  está polarizado directamente, ilumínase.

2. Debuxa o seguinte circuíto sobre a protoboard e responde:

a) Explica o funcionamento

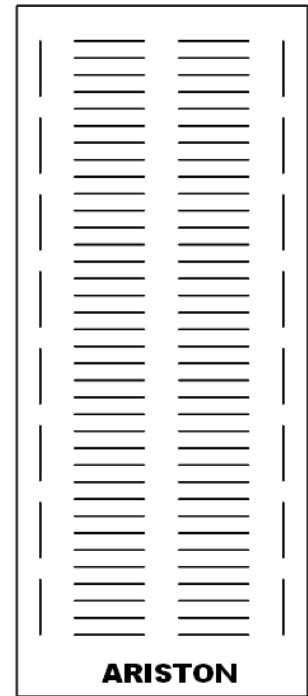


b) Para que pode empregarse este circuíto?

c) Indica sobre o circuíto o nome de todos os compoñentes

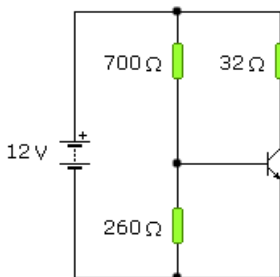
d) Dá o nome dun compoñente do bloque de entrada

e) Dá o nome dun compoñente do bloque de saída



3. Calcula a ganancia dun transistor que ten  $I_C = 0.28\text{ A}$  e  $I_B = 8\text{ mA}$

4. Resolve o circuíto sabendo que a ganancia do transistor é 25:



Resultado: ZONA .....

$I_B =$

$I_C =$

$I_E =$

$V_{BE} =$

$V_{CE} =$